

Bedienungsanleitung zum ÖV Plus-Abfahrtsanzeiger

Bern Europaplatz, Bahnhof

Linie	Ziel	Kante / Perron	Abfahrt	Hinweis
7	Bümpliz		1'	
8	Saali		3'	
8	Brünnen Bhf.		5'	
7	Ostring		5'	
7	Bümpliz		8'	

16:9 16:10 3:2 4:3 ↻

Allgemeines zum ÖV Plus-Abfahrtsanzeiger

Der ÖV Plus-Abfahrtsanzeiger eignet sich sowohl für Privatpersonen als auch für öffentliche Einrichtungen wie etwa Hotels, Museen etc., die ihre Gäste über schweizweite Abfahrten informieren möchten. Zur Installation benötigen Sie lediglich eine Internetverbindung sowie ein beliebiges Ausgabegerät (Bildschirm, Tablet Smartphone etc.). Der kostenlose Service ist über den Link oevplus.ch abrufbar und wurde für die Browser Firefox, Internet Explorer und Google Chrome optimiert.

Konfiguration Haltestellen (Detailbeschreibung Seite 2)

Uhr und Perron ein- bzw. ausblenden

Vollbildanzeige aktivieren

Abfahrten ab Europaplatz

Linie	Ziel	Kante / Perron	Abfahrt	Hinweis
7	Bumpliz		0'	
8	Saali		1'	
7	Ostring		2'	
S1	Fribourg/Freiburg		16:48	
S2	Laupen		16:53	
S2	Langnau i.E.		17:03	

Meldung für Linie: 7

Linie 7: Umleitung
 14.02.2017, 16:35 Uhr: Auf der Linie 7 ist infolge einer Fahrzeugpanne die Strecke zwischen Brunnaderstrasse und Ostring via Saali umgeleitet. Dauer: unbestimmt.

Anzeige von Verkehrs-
informationen

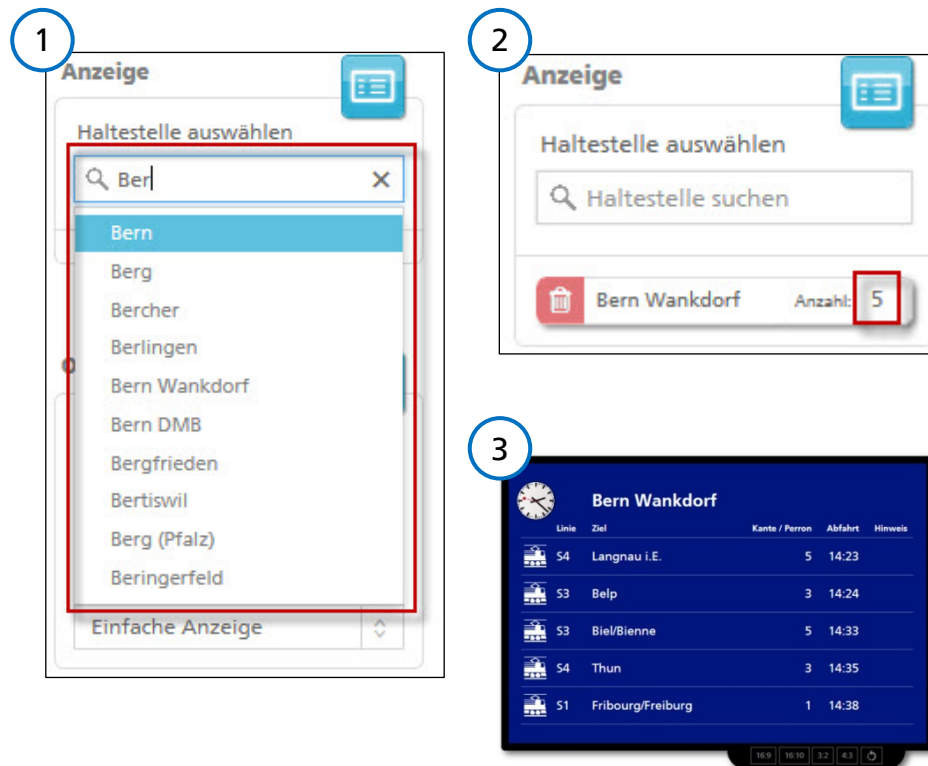
Auswahl des Bildformates

Anzeige einer Haltestelle

1. Geben Sie im Feld «Haltestelle auswählen» die gewünschte Haltestelle ein.
2. Wählen Sie bei «Anzahl» die gewünschte Anzahl nächster Verbindungen (max. 15).

Bereits ausgewählte Haltestellen können mit einem Klick auf den Papierkorb gelöscht werden.

3. Ansicht des ausgewählten Abfahrtsanzeigers.



Anzeige von zwei Haltestellen

1. Wechseln Sie in den Optionen vom Feld «Einfache Anzeige» zu «Split-Anzeige».
2. Geben Sie in den Feldern «Anzeige oben» und «Anzeige unten» die gewünschten Haltestellen ein.

Wählen Sie bei «Anzahl» die gewünschte Anzahl nächster Verbindungen (max. 15).

Bereits ausgewählte Haltestellen können mit einem Klick auf den Papierkorb gelöscht werden.

3. Ansicht des ausgewählten Abfahrtsanzeigers.

1 Optionen

- Uhr anzeigen
- Kante / Perron anzeigen
- Mehrere Haltestellen pro Anzeiger zulassen
- Split Anzeige**

2 Anzeige oben

Haltestelle auswählen

Haltestelle suchen

Grächen, Post Anzahl: 3

Anzeige unten

Haltestelle auswählen

Haltestelle suchen

Visp Anzahl: 3

3 Grächen, Post

Linie	Ziel	Kante / Perron	Abfahrt	Minuten
551	St. Niklaus VS, Bahnhof			21'
551	St. Niklaus VS, Bahnhof		16:23	
551	St. Niklaus VS, Bahnhof		17:09	
Visp				
IR	Brig			19:25
R	Friesch			19:25
IC	Basel SBB			19:28

Zusammenfassen von Perrons

Der Abfahrtsanzeiger bietet auch die Möglichkeit, Perrons verschiedener Transportunternehmen an einer Haltestelle zusammenzufassen.

Beispiel: **Bern Europaplatz** = S-Bahn-Linien
Bern Europaplatz, Bahnhof = BERNMOBIL-Linien

Die Anzeige dieser zwei Haltestellen wird wie folgt kombiniert:

1. Aktivieren Sie «Mehrere Haltestellen pro Anzeiger zulassen».
2. Definieren Sie den Titel und wählen sie anschliessend unter «Haltestelle auswählen» die gewünschten Haltestellen.

Wählen Sie bei «Anzahl» die gewünschte Anzahl nächster Verbindungen (max. 15).

3. Ansicht des ausgewählten Abfahrtsanzeigers.

1 Optionen

- Uhr anzeigen
- Kante / Perron anzeigen
- Mehrere Haltestellen pro Anzeiger zulassen

Einfache Anzeige

2 Anzeige

Titel definieren
Abfahrten ab Europaplatz

Haltestelle hinzufügen

Haltestelle suchen

Bern Europaplatz Anzahl: 3

Bern Europaplatz, B Anzahl: 3

3

Abfahrten ab Europaplatz

Linie	Ziel	Karte / Perron	Abfahrt	Hinweis
7	Otrring		0'	
7	Bümpliz		4'	
8	Saali		4'	
52	Langnau i.E.		15:33	
51	Thun		15:39	
51	Fribourg/Freiburg		15:48	

Kontakt

Haben Sie weitere Fragen zu Installation und Betrieb des ÖV Plus-Abfahrtsanzeigers? Nehmen Sie Kontakt mit uns auf:

BERNMOBIL-Infocenter

Bärenplatz 8, 3011 Bern

Telefon: 031 321 88 44

E-Mail: kundendienst@bernmobil.ch